

#### Datos Técnicos

Luminaria para uso interior  
Factor de Potencia: 1  
Lámpara a utilizar:

E14 HSGSP/C/UB 46W   
E14 LED 5W 

Se recomienda que la instalación sea realizada por un profesional.

**Aviso:** Si el cable flexible o cordón de esta luminaria está dañado, deberá sustituirse exclusivamente por el fabricante o su servicio técnico o una persona de cualificación equivalente con objeto de evitar cualquier riesgo.

#### Instrucciones para la limpieza

Utilizar un paño suave, humedecido con agua y detergente neutro si fuera necesario. No utilizar alcohol o otros disolventes.

#### Technical Data

Light fitting for indoor use only  
Power Factor: 1  
Bulb to be used:

E14 HSGSP/C/UB 46W   
E14 LED 5W 

*It is recommended that a professional electrician be responsible for installing the light.*

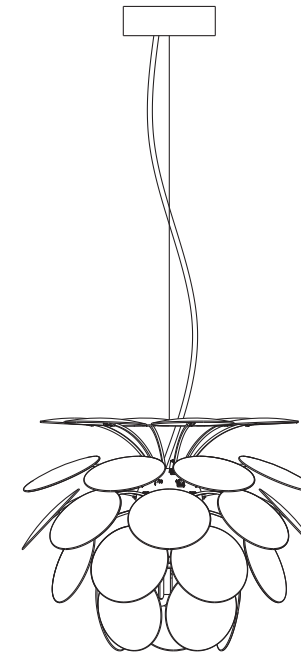
**Warning:** If the wire or flexible cord is damaged, it must only be changed by the manufacturer, their Service Dept. or qualified personnel in order to avoid risk.

#### Cleaning Instructions

*Use a soft damp cloth, with soap or neutral detergent. Do not use alcohol or other solvents.*

# DISCOCO 35

## Instrucciones de Montaje / Assembly Instructions



Aislamiento básico más aislamiento reforzado.  
Toma de tierra: excluida.

*Basic insulation plus second insulation or both replaced by reinforced insulation.  
Earthing: excluded.*

Este símbolo en su equipo o embalaje indica que el presente producto no puede ser tratado como residuo doméstico normal, sino que debe entregarse en el correspondiente punto de recogida de equipos eléctricos y electrónicos. Para recibir información detallada sobre el reciclaje de este producto, por favor, contacte con su ayuntamiento, su punto de recogida más cercano o el distribuidor donde adquirió el producto.



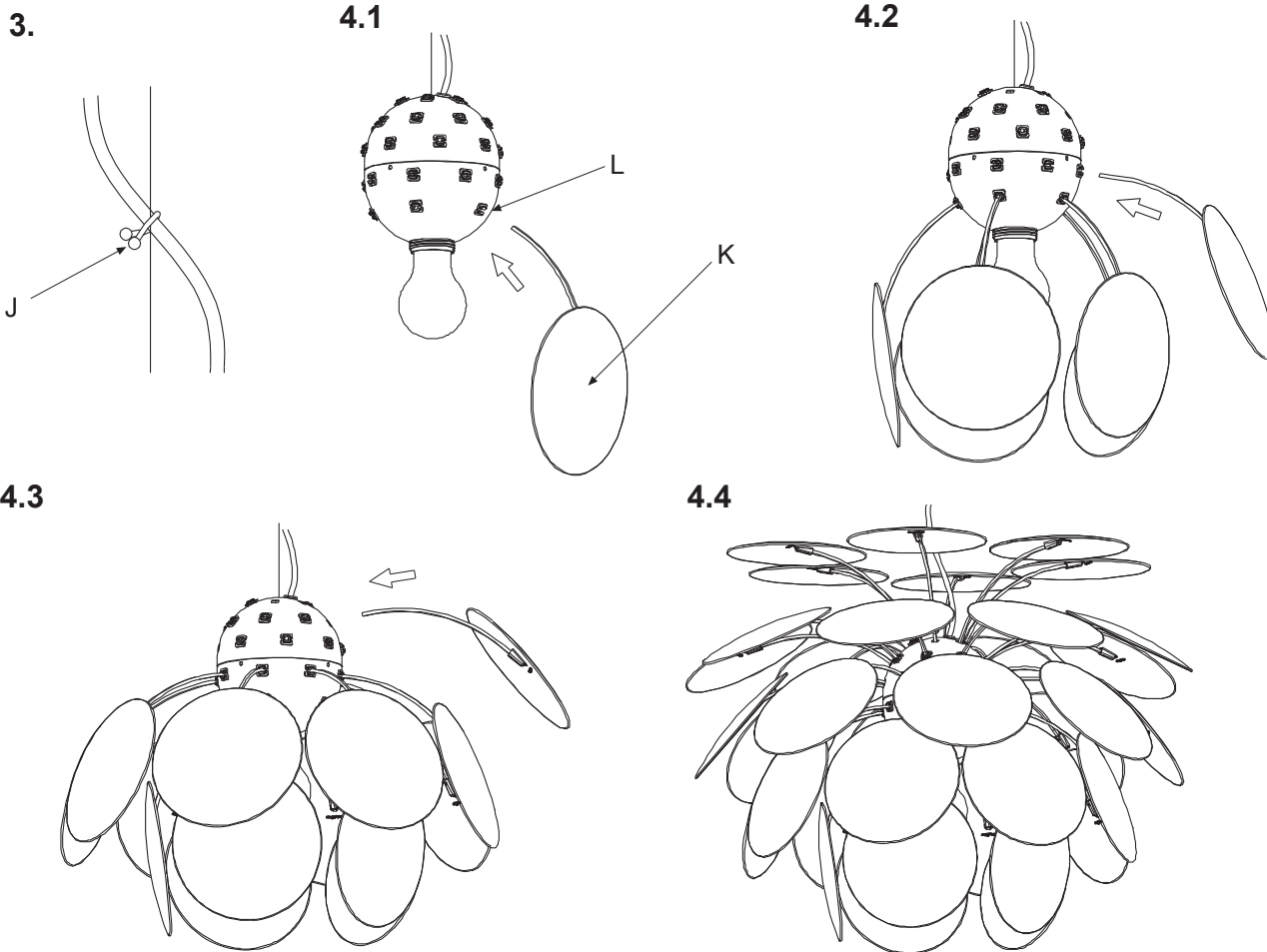
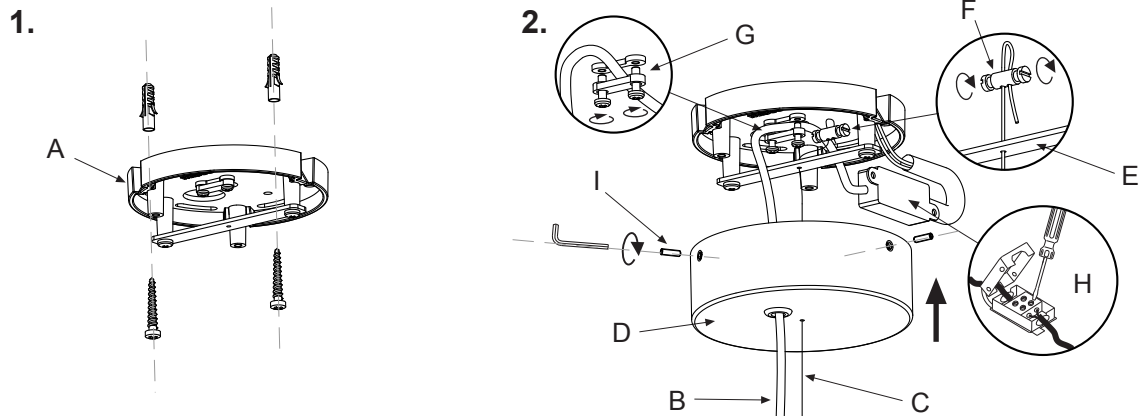
*This symbol on the product or its packaging indicates that it must not be treated as household waste. It should, in fact, be handed in at a recognised collection point for recycling electrical and electronic equipment. For more detailed information about the recycling of this product, please contact your local city office, your household waste disposal service or the shop where you purchased the product.*

230 V - 50 Hz

**marset**



**marset**



**Atención!**

Desconectar la conexión a red antes de ser manipulada y realizar el cambio de bombilla sólo cuando esta se haya enfriado.

**Warning!**

Disconnect power supply before installation and change the bulb only when cold.

1. Fijar el soporte (A) mediante los tornillos y tacos que se suministran, pasando los cables de red por el orificio.

2. Pasar el cable eléctrico (B) y el cable de acero (C) a través de los agujeros del florón (D). Pasar el cable de acero a través del agujero del soporte (E) y asegurarlo utilizando el sujetacables (F). Asegurar el cable eléctrico utilizando el prensacables (G). Realizar las conexiones eléctricas en la caja de empalmes (H). Fijar el florón (D) mediante los tornillos suministrados (I).

3. Colocar la abrazadera (J) para fijar el cable eléctrico con el cable de acero.

4. Colocar la bombilla recomendada. Clipar los discos (K) a las piezas de plástico (L). Empezar por la fila inferior de la esfera e ir colocando los discos de las filas superiores progresivamente tal como indican las figuras 3.1, 3.2, 3.3 y 3.4

1. Fix ceiling plate (A) using the plugs and screws provided, passing the power cable through the hole.

2. Feed the electrical cable (B) and the steel wire (C) through the holes in the ceiling rose (D). Pass the steel wire through the bracket (E) and secure it using the cable clamp (F). Bind the electrical cable by means of the cable clamp (G). Make the electrical connections in the junction box (H). Attach the ceiling rose (D) making use of the screws provided (I).

3. Add the twist lock (J) to join the electrical cord and the steel wire.

4. Insert an approved bulb. Press fit the discs (K) into the plastic connectors (L). Start with the lower part of the sphere and proceed progressively upwards, as shown in Figs. 3.1, 3.2, 3.3 and 3.4.